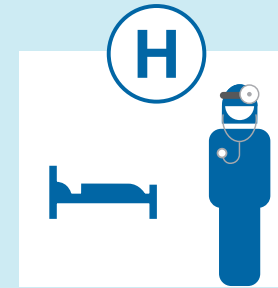
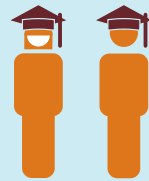
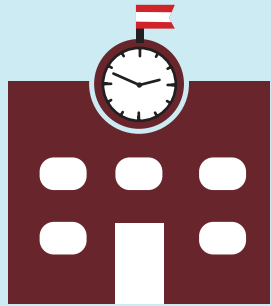




## Produktionsfaktoren

Wissen



Arbeit

Kapital



m<sup>2</sup>



Grund und Boden

Um Waren oder Dienstleistungen in Betrieben erzeugen zu können, müssen mehrere Faktoren zusammenwirken. Wissen (Know-how) wird in unserer modernen Dienstleistungsgesellschaft immer wichtiger. Zu Grund und Boden zählt auch die Umwelt. Kapital umfasst Geld- und Sachkapital.